



TECHNINIO ĮRENGINIO

(KONDICIONIERIŲ PILDYMO STOTELĖS ROBINAIR
ACM3000)

P A S A S

Registracijos Nr. 2001.

2013 m. sausio 30 mėn. 30 d.

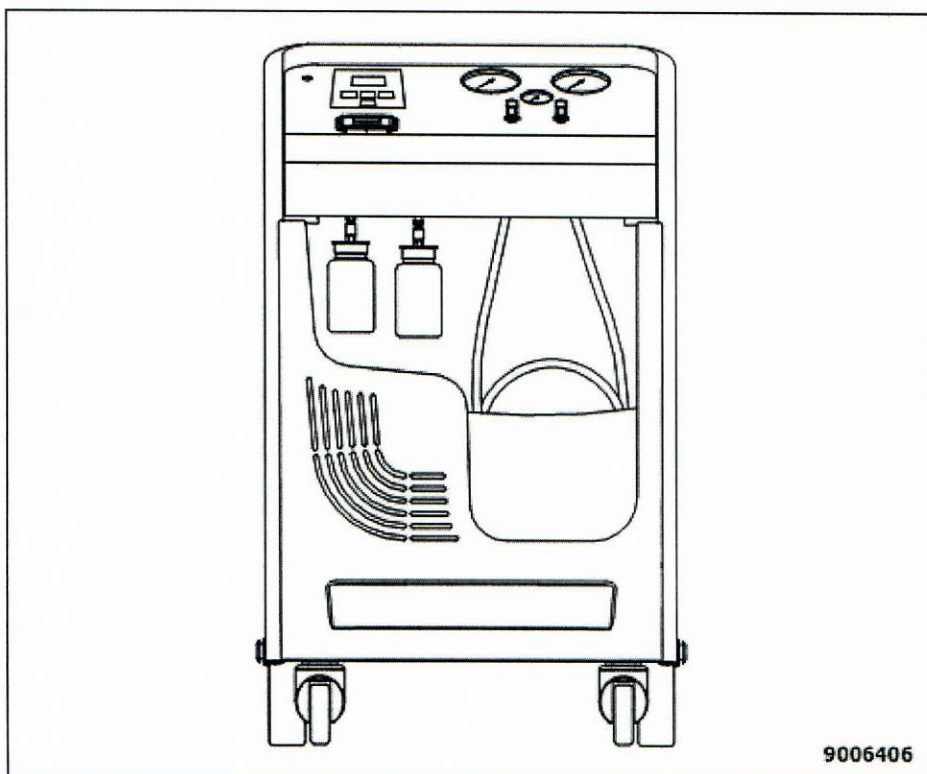


Direktorius
Žydrūnas Baltulis

**1. BENDRIEJI KONDICIONIERIŲ PILDYMO
STOTELĖS ACM3000 DUOMENYS**

Tipas	ACM3000
Gamintojas	TECHNOTEST S.p.A. ITALIA
Gamyklos Nr. ir pagaminimo metai	2011m.
Inventoriaus Nr. S/N	SER.NR. P11250019

2. BENDRAS VAIZDAS



3. TECHNINIAI DUOMENYS

Aušinimo medžiaga:
R134

Aušinimo medžiagos kiekio skalės padala:
 ± 5 g

M1 M2 matuokliai:
Kl. 1,0

M3 matuoklis:
Kl. 2,5

Talpyklos talpa
10

Didžiausia laikoma masė:
8 kg

Filtravimo įranga:
užsukamas filtras

Maitinimo įtampa:
230 V - 50/60 Hz

Galia:
550 W

Darbinė temperatūra:
10°C - + 50°C

Drėgmė: 20 - 75%

Transportavimo ir sandėliavimo temperatūra
25°C - + 60°C

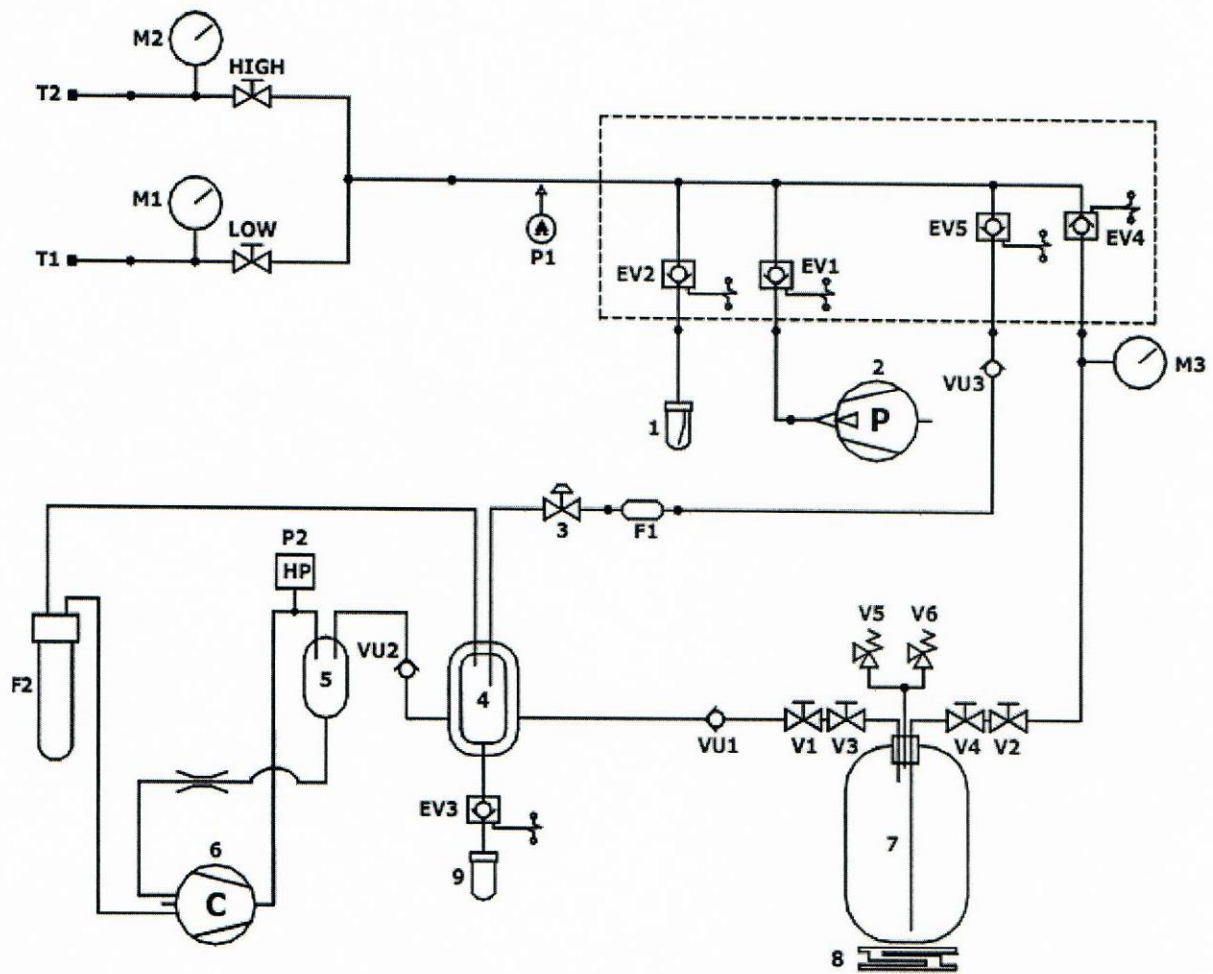
Matmenys:
940 × 580 × 520

Masė:
Apytiksliai 60 kg su tuščia talpykla

Triukšmo lygis:
<70 dB (A)

4.

PRIETAISO SANDARA



5. KONDICIONIERIŲ PILDYMO STOTELĖS SVARSTYKLIŲ KALIBRAVIMAS

Kondicionierių pildymo stotelės svarstyklių kalibravimą rekomenduojame atlikti vieną kartą metuose.